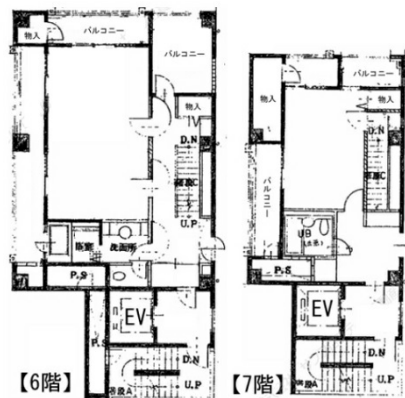


プラスワンビル 6階36坪

東京都港区麻布十番2-16-4



物件MAP



賃貸条件	
月額賃料	700,000円 (税別)
坪数	36坪
坪単価	19,444円 (税別)
共益費	賃料に含む
礼金	無し
敷金 (保証金)	8ヶ月
階数	6階 (6+7)
入居可能日	2024年7月

ビル情報	
所在地	東京都港区麻布十番2-16-4
最寄り駅	東京メトロ南北線 麻布十番駅 徒歩2分 都営大江戸線 麻布十番駅 徒歩2分 都営大江戸線 赤羽橋駅 徒歩11分 東京メトロ日比谷線 六本木駅 徒歩15分
エリア	赤坂・青山・六本木エリア
竣工	1988年5月
耐震	新耐震基準
階数	地上7階 地下1階
用途	事務所
構造	RC造

設備情報	
エレベーター	1基
空調	個別空調
OAフロア	その他
基準階天井高	
光ファイバー	有り
トイレ	男女別・室内
セキュリティ	有り
駐車場	無し



事務所移転の簡単検索サイト

Quick Service

クイックサービス

プラスワンビル 6階36坪 東京都港区麻布十番2-16-4

赤坂・青山・六本木エリア (ビルID: 0053618) の賃貸オフィス

貸事務所・レンタルオフィス・オフィス移転ならQuickService

物件詳細はこちらから

0120-55-2620

【受付時間】平日9:30~18:30

