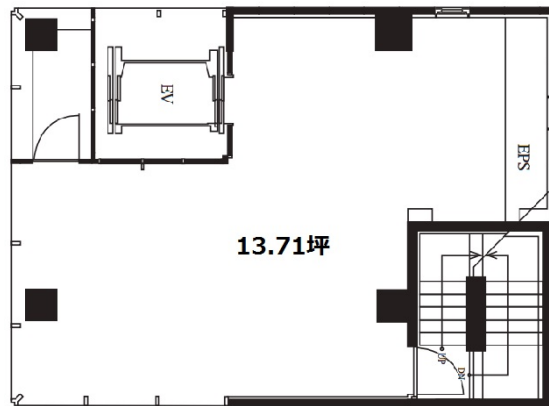


# KYOE PLAZA 日本橋人形町 6階13.71坪

東京都中央区日本橋人形町2-10




物件MAP



賃貸条件	
坪数	13.71坪
階数	6階
入居可能日	
ビル情報	
所在地	東京都中央区日本橋人形町2-10
最寄り駅	東京メトロ日比谷線 人形町駅 徒歩1分 都営浅草線 人形町駅 徒歩1分 東京メトロ半蔵門線 水天宮前駅 徒歩3分
エリア	人形町・小伝馬町・馬喰町エリア
竣工	2021年1月
耐震	新耐震基準
階数	地上7階 地下1階
用途	事務所/店舗
構造	
設備情報	
エレベーター	1基
空調	
OAフロア	スケルトン
基準階天井高	
光ファイバー	調査中
トイレ	無し
セキュリティ	調査中
駐車場	無し

事務所移転の簡単検索サイト **Quick Service** クイックサービス  
KYOE PLAZA 日本橋人形町 6階13.71坪 東京都中央区日本橋人形町2-10  
人形町・小伝馬町・馬喰町エリア (ビルID: 0053611) の賃貸オフィス  
貸事務所・レンタルオフィス・オフィス移転なら**QuickService**

物件詳細はこちらから

 **0120-55-2620**

【受付時間】平日9:30~18:30

