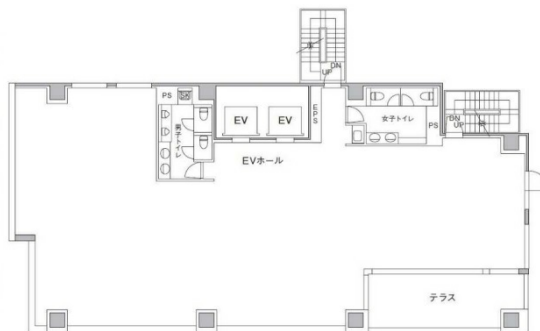


クロスシー東日本橋ビル 3階84.27坪

東京都中央区東日本橋2-22-10



物件MAP



| 賃貸条件 | |
|--------|--|
| 坪数 | 84.27坪 |
| 階数 | 3階 |
| 入居可能日 | |
| ビル情報 | |
| 所在地 | 東京都中央区東日本橋2-22-10 |
| 最寄り駅 | 都営浅草線 東日本橋駅 徒歩3分 都営新宿線 馬喰横山駅 徒歩5分 JR総武本線 馬喰町駅 徒歩6分 JR中央・総武線 浅草橋駅 徒歩9分 |
| エリア | 人形町・小伝馬町・馬喰町エリア |
| 竣工 | 2021年4月 |
| 耐震 | 新耐震基準 |
| 階数 | 地上8階 |
| 用途 | 事務所 |
| 構造 | S造 |
| 設備情報 | |
| エレベーター | 2基 |
| 空調 | 個別空調 |
| OAフロア | OAフロア |
| 基準階天井高 | 2,700mm |
| 光ファイバー | 有り |
| トイレ | 男女別・室内 |
| セキュリティ | 有り |
| 駐車場 | 有り |



事務所移転の簡単検索サイト

Quick Service

クイックサービス

クロスシー東日本橋ビル 3階84.27坪 東京都中央区東日本橋2-22-10

人形町・小伝馬町・馬喰町エリア (ビルID: 0053597) の賃貸オフィス

貸事務所・レンタルオフィス・オフィス移転ならQuickService

物件詳細はこちらから



0120-55-2620

【受付時間】平日9:30~18:30

