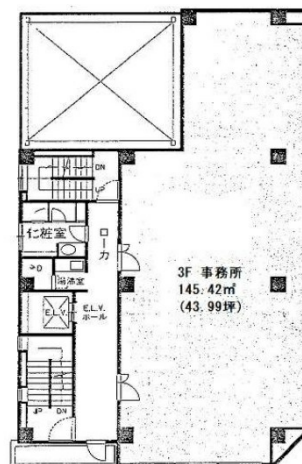


# 平成ビル 3階43.99坪

愛媛県松山市千舟町4-5-2



## 物件MAP



賃貸条件	
坪数	43.99坪
階数	3階
入居可能日	
ビル情報	
所在地	愛媛県松山市千舟町4-5-2
最寄り駅	伊予鉄道1系統(環状線) 松山市駅前駅 徒歩7分 伊予鉄道1系統(環状線) 市役所前駅 徒歩8分 伊予鉄道1系統(環状線) 南堀端駅 徒歩9分
エリア	愛媛
竣工	1989年5月
耐震	新耐震基準
階数	地上8階 地下1階
用途	事務所
構造	SRC造
設備情報	
エレベーター	1基
空調	個別空調
OAフロア	Pタイル
基準階天井高	
光ファイバー	有り
トイレ	男女共用・室外
セキュリティ	有り
駐車場	有り