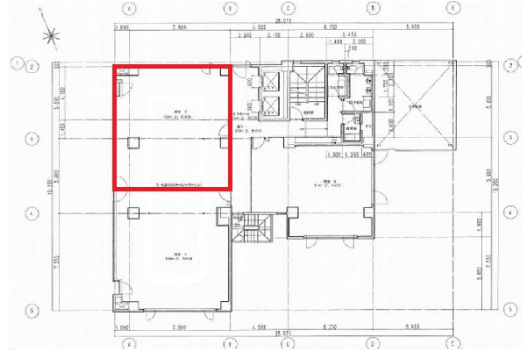


# 新神戸サザンビル 2階24.62坪

兵庫県神戸市中央区布引町1-1-8



## 物件MAP



| 賃貸条件    |              |
|---------|--------------|
| 月額賃料    | 196,960円（税別） |
| 坪数      | 24.62坪       |
| 坪単価     | 8,000円（税別）   |
| 共益費     | 賃料に含む        |
| 礼金      | 相談           |
| 敷金（保証金） | 6ヶ月          |
| 階数      | 2階（202）      |
| 入居可能日   | 相談           |

| ビル情報 |                   |
|------|-------------------|
| 所在地  | 兵庫県神戸市中央区布引町1-1-8 |
| 最寄り駅 | 北神急行電鉄 新神戸駅 徒歩2分  |
| エリア  | 三宮・元町・神戸駅エリア      |
| 竣工   | 1990年             |
| 耐震   | 新耐震基準             |
| 階数   | 地上9階              |
| 用途   | 事務所               |
| 構造   | RC造               |

| 設備情報   |          |
|--------|----------|
| エレベーター | 2基       |
| 空調     | 個別空調     |
| OAフロア  | タイルカーペット |
| 基準階天井高 |          |
| 光ファイバー | 有り       |
| トイレ    | 男女別・室外   |
| セキュリティ | 有り       |
| 駐車場    | 有り       |