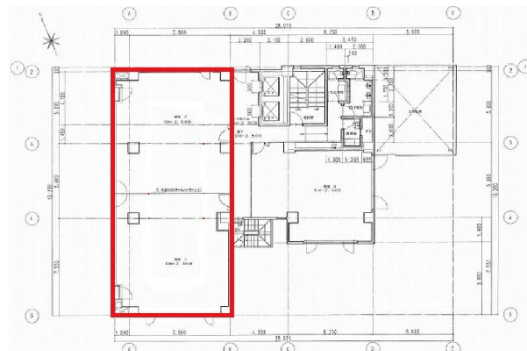


新神戸サザンビル 2階49.24坪

兵庫県神戸市中央区布引町1-1-8



物件MAP



賃貸条件	
月額賃料	393,920円 (税別)
坪数	49.24坪
坪単価	8,000円 (税別)
共益費	賃料に含む
礼金	相談
敷金 (保証金)	6ヶ月
階数	2階 (201・202)
入居可能日	相談

ビル情報	
所在地	兵庫県神戸市中央区布引町1-1-8
最寄り駅	北神急行電鉄 新神戸駅 徒歩2分
エリア	三宮・元町・神戸駅エリア
竣工	1990年
耐震	新耐震基準
階数	地上9階
用途	事務所
構造	RC造

設備情報	
エレベーター	2基
空調	個別空調
OAフロア	タイルカーペット
基準階天井高	
光ファイバー	有り
トイレ	男女別・室外
セキュリティ	有り
駐車場	有り



事務所移転の簡単検索サイト

Quick Service

クイックサービス

新神戸サザンビル 2階49.24坪 兵庫県神戸市中央区布引町1-1-8

三宮・元町・神戸駅エリア (ビルID: 0053567) の賃貸オフィス

貸事務所・レンタルオフィス・オフィス移転ならQuickService

物件詳細はこちらから



0120-55-2620

【受付時間】平日9:30~18:30

