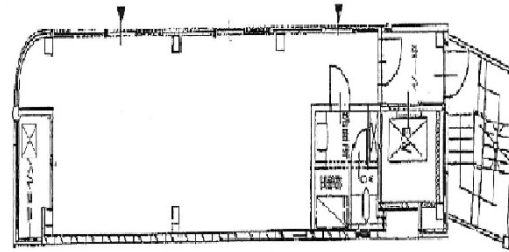


# KENZOビル 5階13.32坪

京都府京都市下京区稲荷町320



## 物件MAP



賃貸条件	
坪数	13.32坪
階数	5階 (ワンフロア)
入居可能日	
ビル情報	
所在地	京都府京都市下京区稲荷町320
最寄り駅	阪急京都本線 河原町駅 徒歩2分
エリア	京都駅前エリア
竣工	1989年12月
耐震	新耐震基準
階数	地上5階 地下1階
用途	事務所/店舗
構造	RC造
設備情報	
エレベーター	1基
空調	個別空調
OAフロア	タイルカーペット
基準階天井高	
光ファイバー	有り
トイレ	男女共用・室内
セキュリティ	調査中
駐車場	無し