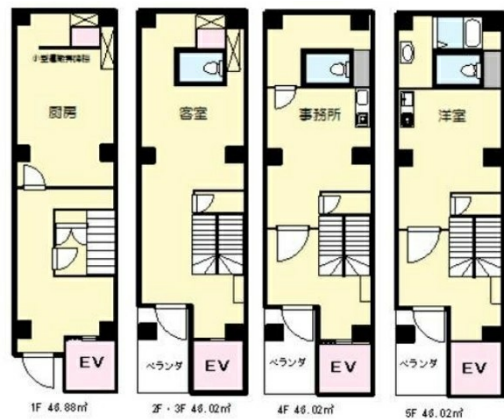


正大ビル 1階52.37坪

東京都千代田区神田三崎町2-21-10



物件MAP



賃貸条件	
月額賃料	1,100,000円 (税別)
坪数	52.37坪
坪単価	21,004円 (税別)
共益費	賃料に含む
礼金	1ヶ月
敷金 (保証金)	6ヶ月
階数	1階
入居可能日	即日

ビル情報	
所在地	東京都千代田区神田三崎町2-21-10
最寄り駅	JR中央・総武線 水道橋駅 徒歩1分 都営三田線 水道橋駅 徒歩5分
エリア	飯田橋・水道橋・神保町エリア
竣工	2006年2月
耐震	新耐震基準
階数	地上5階
用途	事務所/店舗/その他
構造	S造

設備情報	
エレベーター	
空調	
OAフロア	その他
基準階天井高	
光ファイバー	
トイレ	
セキュリティ	
駐車場	