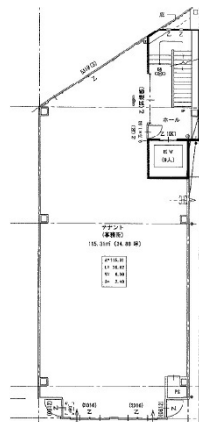


228ビル 2階34.88坪

大阪府高槻市城北町2-2-8



物件MAP



賃貸条件	
坪数	34.88坪
階数	2階
入居可能日	
ビル情報	
所在地	大阪府高槻市城北町2-2-8
最寄り駅	阪急京都本線 高槻市駅 徒歩1分
エリア	その他大阪
竣工	2005年6月
耐震	新耐震基準
階数	地上3階
用途	店舗
構造	S造
設備情報	
エレベーター	1基
空調	
OAフロア	
基準階天井高	
光ファイバー	
トイレ	
セキュリティ	
駐車場	