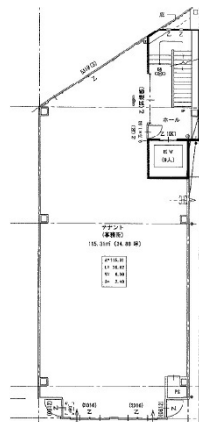


228ビル 2階34.88坪

大阪府高槻市城北町2-2-8



物件MAP



賃貸条件	
坪数	34.88坪
階数	2階
入居可能日	
ビル情報	
所在地	大阪府高槻市城北町2-2-8
最寄り駅	阪急京都本線 高槻市駅 徒歩1分
エリア	その他大阪
竣工	2005年6月
耐震	新耐震基準
階数	地上3階
用途	店舗
構造	S造
設備情報	
エレベーター	1基
空調	
OAフロア	
基準階天井高	
光ファイバー	
トイレ	
セキュリティ	
駐車場	



事務所移転の簡単検索サイト

228ビル 2階34.88坪 大阪府高槻市城北町2-2-8

その他大阪 (ビルID: 0053489) の賃貸オフィス

貸事務所・レンタルオフィス・オフィス移転ならQuickService

物件詳細はこちらから

0120-55-2620

【受付時間】平日9:30~18:30

