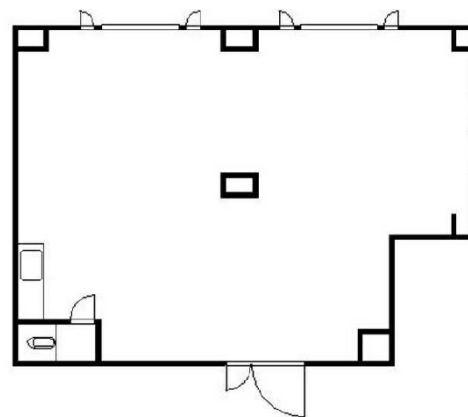


姫路新興ビル 3階21.93坪

兵庫県姫路市安田4-88



物件MAP



賃貸条件	
坪数	21.93坪
階数	3階
入居可能日	
ビル情報	
所在地	兵庫県姫路市安田4-88
最寄り駅	JR山陽本線 姫路駅 徒歩13分 山陽電鉄本線 手柄駅 徒歩8分
エリア	その他兵庫
竣工	1988年4月
耐震	
階数	地上5階
用途	事務所
構造	S造
設備情報	
エレベーター	
空調	
OAフロア	
基準階天井高	
光ファイバー	
トイレ	男女共用・室内
セキュリティ	
駐車場	無し