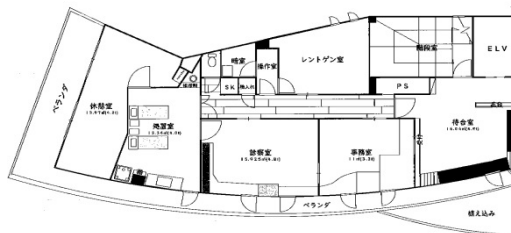


ドクターズプラザ羽根木 3階31.48坪

東京都世田谷区羽根木1-31-21



物件MAP



賃貸条件	
月額賃料	415,000円 (税別)
坪数	31.48坪
坪単価	13,183円 (税別)
共益費	20,000円
礼金	2ヶ月
敷金 (保証金)	5ヶ月
階数	3階
入居可能日	相談

ビル情報	
所在地	東京都世田谷区羽根木1-31-21
最寄り駅	京王井の頭線 東松原駅 徒歩4分 京王京王線 代田橋駅 徒歩8分
エリア	その他東京
竣工	1992年9月
耐震	新耐震基準
階数	地上4階
用途	店舗
構造	RC造

設備情報	
エレベーター	
空調	
OAフロア	
基準階天井高	
光ファイバー	
トイレ	
セキュリティ	
駐車場	



事務所移転の簡単検索サイト **ドクターズプラザ羽根木 3階31.48坪** 東京都世田谷区羽根木1-31-21

その他東京 (ビルID: 0053466) の賃貸オフィス

貸事務所・レンタルオフィス・オフィス移転なら**QuickService**

物件詳細はこちらから

 **0120-55-2620**

【受付時間】平日9:30~18:30

