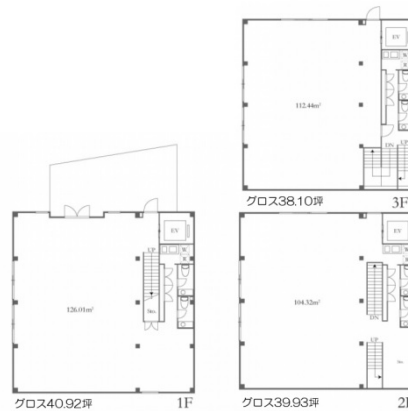


# エルオフィス広尾 1階118.95坪

東京都渋谷区広尾1-3-6



## 物件MAP



賃貸条件	
月額賃料	相談
坪数	118.95坪
坪単価	相談
共益費	賃料に含む
礼金	無し
敷金（保証金）	8ヶ月
階数	1階
入居可能日	即日

ビル情報	
所在地	東京都渋谷区広尾1-3-6
最寄り駅	JR山手線 恵比寿駅 徒歩7分 東京メトロ日比谷線 恵比寿駅 徒歩7分
エリア	恵比寿・代官山・広尾エリア
竣工	2002年11月
耐震	新耐震基準
階数	地上3階
用途	事務所
構造	RC造

設備情報	
エレベーター	1基
空調	個別空調
OAフロア	OAフロア
基準階天井高	
光ファイバー	有り
トイレ	男女別・室内
セキュリティ	無し
駐車場	有り