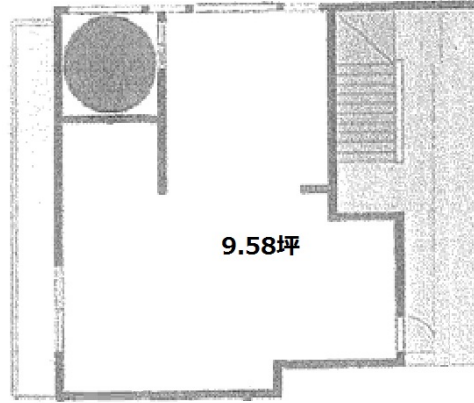


PMZ希望ヶ丘 1階9.58坪

神奈川県横浜市旭区中希望ヶ丘102-19



物件MAP



賃貸条件	
月額賃料	170,000円 (税別)
坪数	9.58坪
坪単価	17,745円 (税別)
共益費	10,000円
礼金	無し
敷金 (保証金)	3ヶ月
階数	1階
入居可能日	即日

ビル情報	
所在地	神奈川県横浜市旭区中希望ヶ丘102-19
最寄り駅	相鉄本線 希望ヶ丘駅 徒歩3分
エリア	その他神奈川
竣工	2019年12月
耐震	新耐震基準
階数	地上3階
用途	事務所/店舗
構造	木造

設備情報	
エレベーター	
空調	
OAフロア	スケルトン
基準階天井高	
光ファイバー	調査中
トイレ	調査中
セキュリティ	調査中
駐車場	調査中