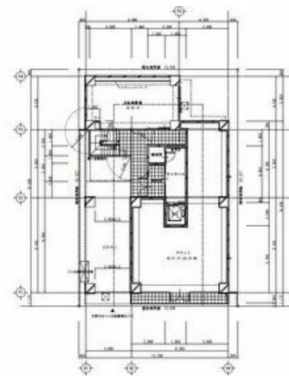


ノースプレミア大通北 1階26.16坪

北海道札幌市中央区中央区北1条西10-1-14



物件MAP



賃貸条件	
坪数	26.16坪
階数	1階
入居可能日	
ビル情報	
所在地	北海道札幌市中央区中央区北1条西10-1-14
最寄り駅	札幌市営地下鉄東西線 西11丁目駅 徒歩4分 札幌市電山鼻線 中央区役所前駅 徒歩7分 札幌市電山鼻線 西8丁目駅 徒歩10分
エリア	大通駅・バスセンター・西11丁目駅エリア
竣工	2017年9月
耐震	新耐震基準
階数	地上10階
用途	事務所
構造	RC造
設備情報	
エレベーター	1基
空調	
OAフロア	
基準階天井高	
光ファイバー	有り
トイレ	調査中
セキュリティ	有り
駐車場	無し



事務所移転の簡単検索サイト

ノースプレミア大通北 1階26.16坪 北海道札幌市中央区中央区北1条西10-1-14

大通駅・バスセンター・西11丁目駅エリア (ビルID: 0053430) の賃貸オフィス

貸事務所・レンタルオフィス・オフィス移転ならQuickService

物件詳細はこちらから

0120-55-2620

【受付時間】平日9:30~18:30

