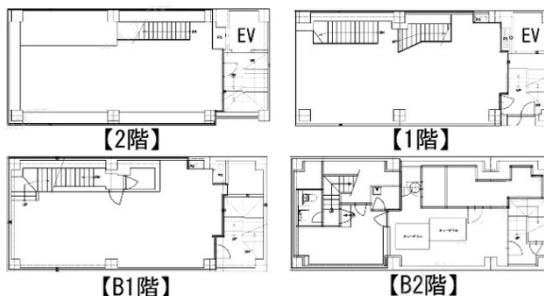


鈴木ビルディング 2階73.53坪

東京都中央区銀座5-3-9



物件MAP



賃貸条件	
坪数	73.53坪
階数	2階 (B2-2F)
入居可能日	
ビル情報	
所在地	東京都中央区銀座5-3-9
最寄り駅	東京メトロ銀座線 銀座駅 徒歩1分 東京メトロ丸ノ内線 銀座駅 徒歩1分 東京メトロ日比谷線 銀座駅 徒歩1分 JR山手線 有楽町駅 徒歩3分 東京メトロ千代田線 日比谷駅 徒歩8分
エリア	銀座エリア
竣工	1962年8月
耐震	旧耐震基準
階数	地上9階 地下2階
用途	店舗
構造	RC造
設備情報	
エレベーター	1基
空調	個別空調
OAフロア	その他
基準階天井高	
光ファイバー	有り
トイレ	男女共用・室内
セキュリティ	有り
駐車場	無し



事務所移転の簡単検索サイト

Quick Service

クイックサービス

鈴木ビルディング 2階73.53坪 東京都中央区銀座5-3-9

銀座エリア (ビルID: 0053425) の賃貸オフィス

貸事務所・レンタルオフィス・オフィス移転ならQuickService

物件詳細はこちらから



0120-55-2620

【受付時間】平日9:30~18:30

