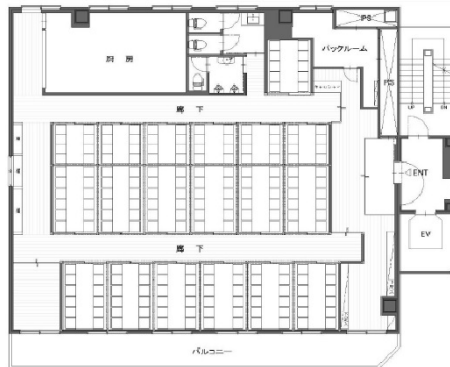


PORTA六甲道 3階72.19坪

兵庫県神戸市灘区深田町4-1-45



物件MAP



賃貸条件	
坪数	72.19坪
階数	3階 (F)
入居可能日	即日
ビル情報	
所在地	兵庫県神戸市灘区深田町4-1-45
最寄り駅	JR東海道本線 六甲道駅 徒歩4分 阪神本線 新在家駅 徒歩6分
エリア	その他兵庫
竣工	1994年12月
耐震	新耐震基準
階数	地上7階 地下1階
用途	店舗
構造	RC造、一部S造
設備情報	
エレベーター	1基
空調	
OAフロア	
基準階天井高	
光ファイバー	
トイレ	調査中
セキュリティ	
駐車場	無し




事務所移転の簡単検索サイト **PORTA六甲道 3階72.19坪** 兵庫県神戸市灘区深田町4-1-45

その他兵庫 (ビルID: 0053419) の賃貸オフィス

貸事務所・レンタルオフィス・オフィス移転なら**QuickService**

物件詳細はこちらから

 **0120-55-2620**

【受付時間】平日9:30~18:30

