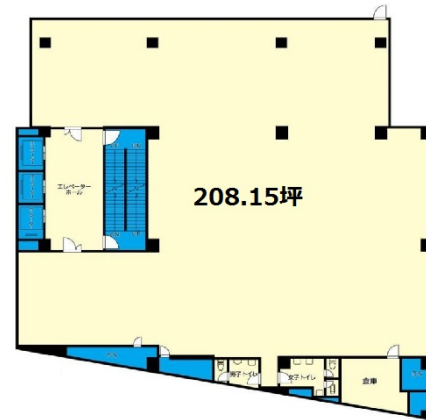


# 新宿テアトルビル 4階208.15坪

東京都新宿区新宿3-14-20



## 物件MAP



賃貸条件	
坪数	208.15坪
階数	4階
入居可能日	
ビル情報	
所在地	東京都新宿区新宿3-14-20
最寄り駅	東京メトロ丸ノ内線 新宿三丁目駅 徒歩2分 東京メトロ副都心線 新宿三丁目駅 徒歩2分 JR山手線 新宿駅 徒歩6分
エリア	新宿・新宿御苑エリア
竣工	1968年4月
耐震	新耐震基準相当
階数	地上9階 地下2階
用途	事務所
構造	SRC造
設備情報	
エレベーター	3基
空調	セントラル空調
OAフロア	タイルカーペット
基準階天井高	2,500mm
光ファイバー	調査中
トイレ	男女別・室外
セキュリティ	有り
駐車場	無し