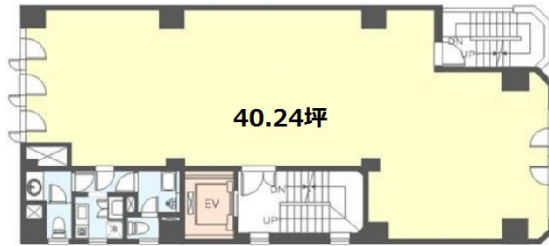


# 日本橋浜町3丁目ビル 2階40.24坪

東京都中央区日本橋浜町3-19-3



## 物件MAP



賃貸条件	
月額賃料	549,000円 (税別)
坪数	40.24坪
坪単価	13,643円 (税別)
共益費	74,000円
礼金	無し
敷金 (保証金)	3ヶ月
階数	2階
入居可能日	相談

ビル情報	
所在地	東京都中央区日本橋浜町3-19-3
最寄り駅	東京メトロ半蔵門線 水天宮前駅 徒歩6分 都営新宿線 浜町駅 徒歩7分 東京メトロ日比谷線 人形町駅 徒歩10分 都営浅草線 人形町駅 徒歩10分
エリア	人形町・小伝馬町・馬喰町エリア
竣工	1992年7月
耐震	新耐震基準
階数	地上8階
用途	事務所
構造	SRC造

設備情報	
エレベーター	1基
空調	個別空調
OAフロア	OAフロア
基準階天井高	
光ファイバー	有り
トイレ	男女別・室内
セキュリティ	調査中
駐車場	無し