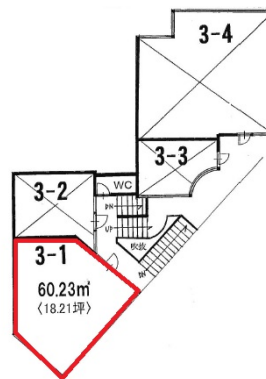


# 壬生坊城ビル 3階18.21坪

## 京都府京都市中京区壬生坊城町53-6



### 物件MAP



賃貸条件	
坪数	18.21坪
階数	3階 (3-1)
入居可能日	

ビル情報	
所在地	京都府京都市中京区壬生坊城町53-6
最寄り駅	阪急京都本線 大宮駅 徒歩4分 京福電鉄嵐山本線 四条大宮駅 徒歩5分 JR山陰本線(嵯峨野線) 二条駅 徒歩12分 京都市営地下鉄東西線 二条駅 徒歩13分 京都市営地下鉄東西線 二条城前駅 徒歩15分
エリア	四条烏丸・河原町エリア
竣工	1983年10月
耐震	旧耐震基準
階数	地上3階
用途	事務所/店舗
構造	RC造

設備情報	
エレベーター	
空調	個別空調
OAフロア	タイルカーペット
基準階天井高	
光ファイバー	有り
トイレ	男女共用・室外
セキュリティ	無し
駐車場	無し