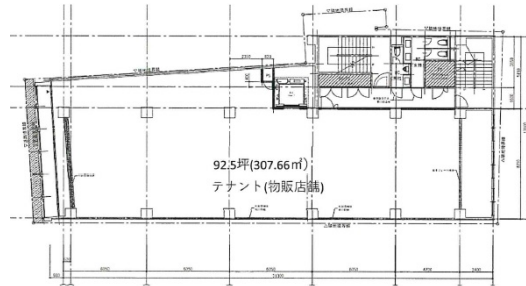


SHICATA BLDG 3階92.5坪

京都府京都市下京区四条通寺町東入二丁目御旅町39-1



物件MAP



賃貸条件	
月額賃料	2,312,500円 (税別)
坪数	92.5坪
坪単価	25,000円 (税別)
共益費	賃料に含む
礼金	無し
敷金 (保証金)	12ヶ月
階数	3階
入居可能日	即日

ビル情報	
所在地	京都府京都市下京区四条通寺町東入二丁目御旅町39-1
最寄り駅	阪急京都本線 河原町駅 徒歩1分 京阪本線 祇園四条駅 徒歩5分 京阪本線 三条駅 徒歩13分 京阪鴨東線 三条駅 徒歩13分 京都市営地下鉄東西線 三条京阪駅 徒歩14分
エリア	京都駅前エリア
竣工	1969年9月
耐震	耐震補強済
階数	地上10階 地下3階
用途	店舗
構造	

設備情報	
エレベーター	
空調	
OAフロア	
基準階天井高	
光ファイバー	
トイレ	男女別・室外
セキュリティ	有り
駐車場	

