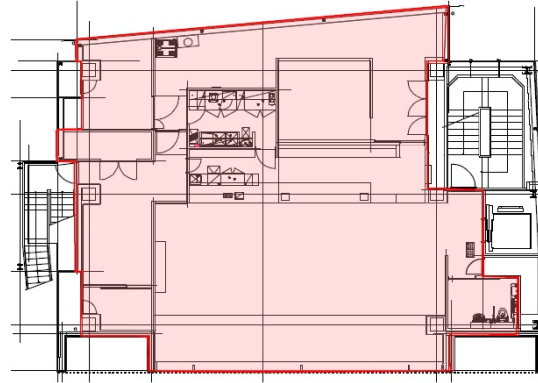


# 河原町三条ビル 2階65.79坪

京都府京都市中京区河原町通三条上ル恵美須町437



## 物件MAP



賃貸条件	
坪数	65.79坪
階数	2階
入居可能日	
ビル情報	
所在地	京都府京都市中京区河原町通三条上ル恵美須町437
最寄り駅	京都市営地下鉄東西線 京都市役所前駅 徒歩4分 京阪本線 三条駅 徒歩5分
エリア	四条烏丸・河原町エリア
竣工	1992年6月
耐震	
階数	地上8階 地下1階
用途	その他
構造	S造
設備情報	
エレベーター	1基
空調	
OAフロア	
基準階天井高	
光ファイバー	
トイレ	男女別・室外
セキュリティ	
駐車場	