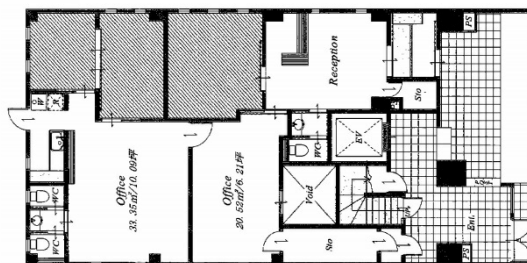


IWATSUKA RISE 1階19.8坪

愛知県名古屋市中村区畑江通8-18-1



物件MAP



賃貸条件	
坪数	19.8坪
階数	1階
入居可能日	
ビル情報	
所在地	愛知県名古屋市中村区畑江通8-18-1
最寄り駅	名古屋市営地下鉄東山線 岩塚駅 徒歩5分
エリア	中村区その他エリア
竣工	2008年3月
耐震	新耐震基準
階数	地上10階
用途	事務所
構造	RC造
設備情報	
エレベーター	1基
空調	個別空調
OAフロア	OAフロア
基準階天井高	2,500mm
光ファイバー	有り
トイレ	男女別・室内
セキュリティ	有り
駐車場	有り