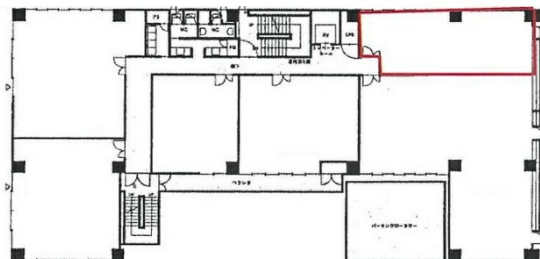


ミツネビルディング 5階18.25坪

愛媛県松山市三番町7-13-13



物件MAP



賃貸条件	
月額賃料	118,500円 (税別)
坪数	18.25坪
坪単価	6,493円 (税別)
共益費	27,000円
礼金	無し
敷金 (保証金)	6ヶ月
階数	5階 (501)
入居可能日	即日
ビル情報	
所在地	愛媛県松山市三番町7-13-13
最寄り駅	伊予鉄道1系統(環状線) 西堀端駅 徒歩2分 伊予鉄道1系統(環状線) 南堀端駅 徒歩6分 伊予鉄道1系統(環状線) 松山市駅前駅 徒歩10分
エリア	愛媛
竣工	1987年3月
耐震	新耐震基準
階数	地上8階
用途	事務所
構造	SRC造
設備情報	
エレベーター	1基
空調	個別空調
OAフロア	
基準階天井高	2,500mm
光ファイバー	有り
トイレ	男女別・室外
セキュリティ	無し
駐車場	有り



事務所移転の簡単検索サイト

Quick Service

クイックサービス

ミツネビルディング 5階18.25坪 愛媛県松山市三番町7-13-13

愛媛 (ビルID: 0053276) の賃貸オフィス

貸事務所・レンタルオフィス・オフィス移転ならQuickService

物件詳細はこちらから

0120-55-2620

【受付時間】平日9:30~18:30

