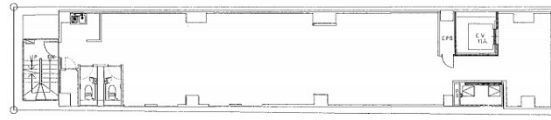


# Lumiriz Fushimi 7階40.71坪

愛知県名古屋市中区錦1-10-12-1



## 物件MAP



賃貸条件	
月額賃料	400,000円（税別）
坪数	40.71坪
坪単価	9,826円（税別）
共益費	80,000円
礼金	1ヶ月
敷金（保証金）	3ヶ月
階数	7階
入居可能日	即日

ビル情報	
所在地	愛知県名古屋市中区錦1-10-12-1
最寄り駅	名古屋市営地下鉄東山線 伏見駅 徒歩1分 名古屋市営地下鉄鶴舞線 伏見駅 徒歩1分
エリア	伏見・栄エリア
竣工	2020年8月
耐震	新耐震基準
階数	地上10階
用途	事務所/店舗
構造	S造

設備情報	
エレベーター	1基
空調	個別空調
OAフロア	
基準階天井高	
光ファイバー	有り
トイレ	
セキュリティ	有り
駐車場	無し



事務所移転の簡単検索サイト

Quick Service

クイックサービス

**Lumiriz Fushimi 7階40.71坪** 愛知県名古屋市中区錦1-10-12-1

伏見・栄エリア（ビルID：0053272）の賃貸オフィス

貸事務所・レンタルオフィス・オフィス移転なら**QuickService**

物件詳細はこちらから

 **0120-55-2620**

【受付時間】平日9:30~18:30

