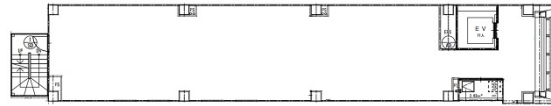


Lumiriz Fushimi 2階38.95坪

愛知県名古屋市中区錦1-10-12-1



物件MAP



賃貸条件	
坪数	38.95坪
階数	2階
入居可能日	
ビル情報	
所在地	愛知県名古屋市中区錦1-10-12-1
最寄り駅	名古屋市営地下鉄東山線 伏見駅 徒歩1分 名古屋市営地下鉄鶴舞線 伏見駅 徒歩1分
エリア	伏見・栄エリア
竣工	2020年8月
耐震	新耐震基準
階数	地上10階
用途	事務所/店舗
構造	S造
設備情報	
エレベーター	1基
空調	個別空調
OAフロア	
基準階天井高	
光ファイバー	有り
トイレ	
セキュリティ	有り
駐車場	無し



Lumiriz Fushimi 2階38.95坪 愛知県名古屋市中区錦1-10-12-1

伏見・栄エリア (ビルID: 0053272) の賃貸オフィス

貸事務所・レンタルオフィス・オフィス移転なら**QuickService**

物件詳細はこちらから

 **0120-55-2620**

【受付時間】平日9:30~18:30

