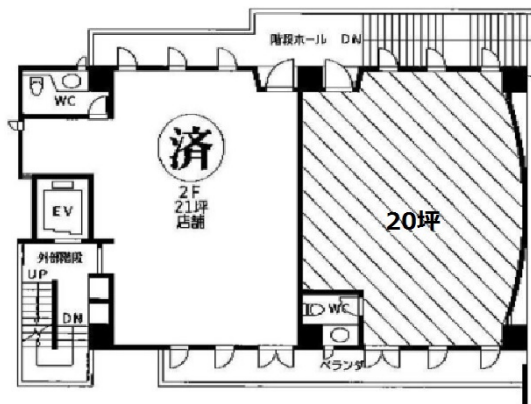


# 白川ビル 2階20坪

東京都文京区湯島3-35-9



## 物件MAP



賃貸条件	
坪数	20坪
階数	2階 (202)
入居可能日	
ビル情報	
所在地	東京都文京区湯島3-35-9
最寄り駅	東京メトロ千代田線 湯島駅 徒歩2分 東京メトロ銀座線 上野広小路駅 徒歩4分 都営大江戸線 上野御徒町駅 徒歩4分
エリア	本郷・湯島エリア
竣工	1989年11月
耐震	新耐震基準
階数	地上5階 地下1階
用途	店舗
構造	SRC造
設備情報	
エレベーター	1基
空調	
OAフロア	
基準階天井高	
光ファイバー	調査中
トイレ	男女共用・室内
セキュリティ	有り
駐車場	