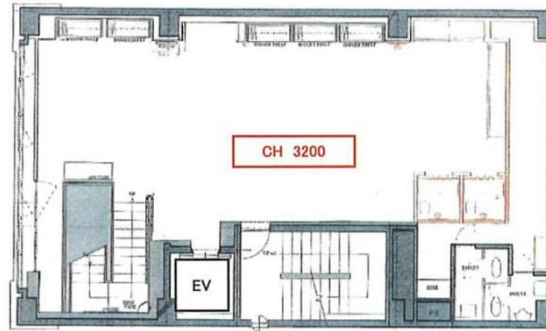


E-Harajuku 2階85.28坪

東京都渋谷区神宮前6-18-12



3階 137.67㎡(41.64坪)

物件MAP



賃貸条件	
月額賃料	1,736,642円 (税別)
坪数	85.28坪
坪単価	20,364円 (税別)
共益費	170,560円
礼金	1ヶ月
敷金 (保証金)	10ヶ月
階数	2階 (2F-3F)
入居可能日	即日

ビル情報	
所在地	東京都渋谷区神宮前6-18-12
最寄り駅	東京メトロ千代田線 明治神宮前駅 徒歩4分 東京メトロ半蔵門線 渋谷駅 徒歩10分 JR山手線 原宿駅 徒歩10分
エリア	原宿・代々木・初台エリア
竣工	1975年3月
耐震	旧耐震基準
階数	地上6階
用途	事務所
構造	SRC造

設備情報	
エレベーター	
空調	
OAフロア	
基準階天井高	
光ファイバー	
トイレ	
セキュリティ	
駐車場	



事務所移転の簡単検索サイト

Quick Service

クイックサービス

E-Harajuku 2階85.28坪 東京都渋谷区神宮前6-18-12

原宿・代々木・初台エリア (ビルID: 0053263) の賃貸オフィス

貸事務所・レンタルオフィス・オフィス移転なら**QuickService**

物件詳細はこちらから

 **0120-55-2620**

【受付時間】平日9:30~18:30

