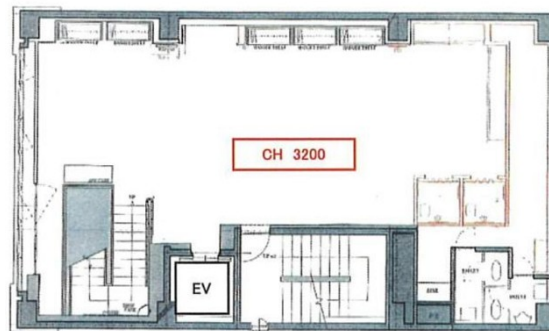


E-Harajuku 1階117.45坪

東京都渋谷区神宮前6-18-12



3階 137.67㎡(41.64坪)

物件MAP



賃貸条件

月額賃料	3,827,109円（税別）
坪数	117.45坪
坪単価	32,585円（税別）
共益費	234,900円
礼金	1ヶ月
敷金（保証金）	10ヶ月
階数	1階（1-3階）
入居可能日	即日

ビル情報

所在地	東京都渋谷区神宮前6-18-12
最寄り駅	東京メトロ千代田線 明治神宮前駅 徒歩4分 東京メトロ半蔵門線 渋谷駅 徒歩10分 JR山手線 原宿駅 徒歩10分
エリア	原宿・代々木・初台エリア
竣工	1975年3月
耐震	旧耐震基準
階数	地上6階
用途	事務所/店舗
構造	SRC造

設備情報

エレベーター
空調
OAフロア
基準階天井高
光ファイバー
トイレ
セキュリティ
駐車場