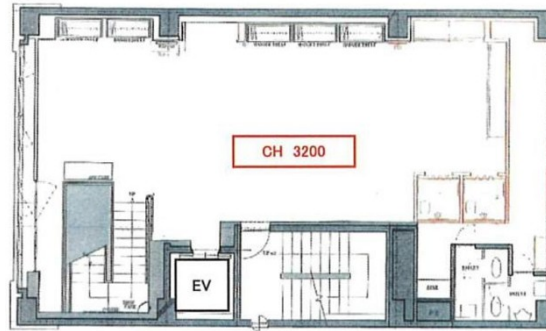


E-Harajuku 1階117.45坪

東京都渋谷区神宮前6-18-12



3階 137.67㎡(41.64坪)

物件MAP



賃貸条件	
月額賃料	3,827,109円 (税別)
坪数	117.45坪
坪単価	32,585円 (税別)
共益費	234,900円
礼金	1ヶ月
敷金 (保証金)	10ヶ月
階数	1階 (1-3階)
入居可能日	即日

ビル情報	
所在地	東京都渋谷区神宮前6-18-12
最寄り駅	東京メトロ千代田線 明治神宮前駅 徒歩4分 東京メトロ半蔵門線 渋谷駅 徒歩10分 JR山手線 原宿駅 徒歩10分
エリア	原宿・代々木・初台エリア
竣工	1975年3月
耐震	旧耐震基準
階数	地上6階
用途	事務所/店舗
構造	SRC造

設備情報	
エレベーター	
空調	
OAフロア	
基準階天井高	
光ファイバー	
トイレ	
セキュリティ	
駐車場	




E-Harajuku 1階117.45坪 東京都渋谷区神宮前6-18-12

原宿・代々木・初台エリア (ビルID: 0053263) の賃貸オフィス

貸事務所・レンタルオフィス・オフィス移転なら**QuickService**

物件詳細はこちらから

 **0120-55-2620**

【受付時間】平日9:30~18:30

