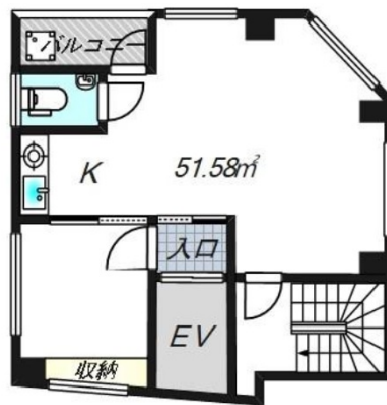


S & S北梅田ビル 4階15.6坪

大阪府大阪市北区豊崎5-2-18



物件MAP



賃貸条件	
月額賃料	155,000円 (税別)
坪数	15.6坪
坪単価	9,936円 (税別)
共益費	賃料に含む
礼金	1ヶ月
敷金 (保証金)	1ヶ月
階数	4階 (ワンフロア)
入居可能日	即日

ビル情報	
所在地	大阪府大阪市北区豊崎5-2-18
最寄り駅	大阪メトロ御堂筋線 中津駅 徒歩4分 阪急神戸本線 梅田駅 徒歩9分 大阪メトロ谷町線 中崎町駅 徒歩10分
エリア	大淀・中津エリア
竣工	1992年12月
耐震	新耐震基準
階数	地上9階
用途	事務所
構造	S造

設備情報	
エレベーター	1基
空調	個別空調
OAフロア	タイルカーペット
基準階天井高	
光ファイバー	有り
トイレ	男女共用・室内
セキュリティ	有り
駐車場	