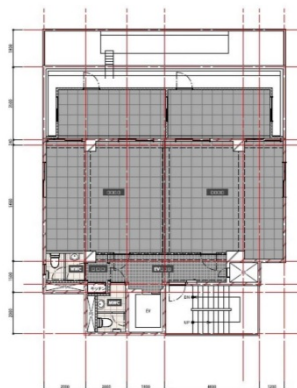


PA麻布 6階31.71坪

東京都港区麻布十番3-3-3



物件MAP



賃貸条件	
坪数	31.71坪
階数	6階
入居可能日	
ビル情報	
所在地	東京都港区麻布十番3-3-3
最寄り駅	東京メトロ南北線 麻布十番駅 徒歩2分 都営大江戸線 麻布十番駅 徒歩4分
エリア	赤坂・青山・六本木エリア
竣工	1980年8月
耐震	旧耐震基準
階数	地上6階
用途	事務所
構造	RC造
設備情報	
エレベーター	
空調	個別空調
OAフロア	
基準階天井高	
光ファイバー	
トイレ	男女別・室内
セキュリティ	
駐車場	有り