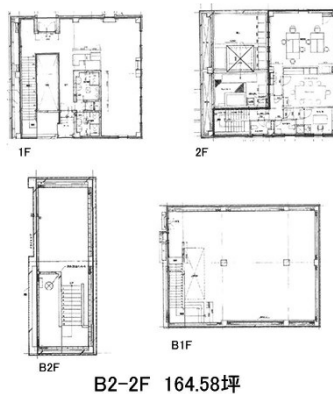


(仮称)明治神宮前ビル 1階164.58坪

東京都渋谷区神宮前1-12-4



物件MAP



賃貸条件	
坪数	164.58坪
階数	1階 (B2-2階)
入居可能日	
ビル情報	
所在地	東京都渋谷区神宮前1-12-4
最寄り駅	JR山手線 原宿駅 徒歩2分 東京メトロ千代田線 明治神宮前駅 徒歩2分 東京メトロ副都心線 明治神宮前駅 徒歩2分
エリア	原宿・代々木・初台エリア
竣工	1998年
耐震	新耐震基準
階数	地上2階 地下2階
用途	事務所/店舗
構造	RC造
設備情報	
エレベーター	
空調	
OAフロア	
基準階天井高	
光ファイバー	
トイレ	
セキュリティ	
駐車場	