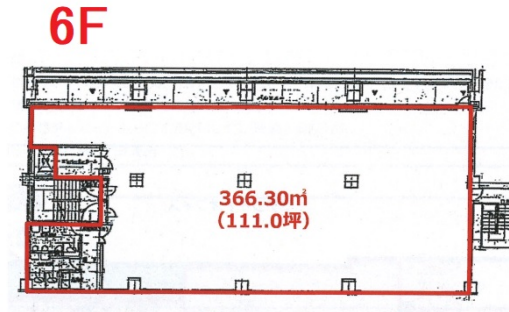


新東陽ビル 6階111坪

東京都江東区東陽2-4-39



物件MAP



| 賃貸条件 | |
|---------|---------|
| 月額賃料 | 相談 |
| 坪数 | 111坪 |
| 坪単価 | 相談 |
| 共益費 | 賃料に含む |
| 礼金 | 無し |
| 敷金（保証金） | 12ヶ月 |
| 階数 | 6階 |
| 入居可能日 | 2024年7月 |

| ビル情報 | |
|------|--------------------|
| 所在地 | 東京都江東区東陽2-4-39 |
| 最寄り駅 | 東京メトロ東西線 東陽町駅 徒歩4分 |
| エリア | 門前仲町・木場・東陽町エリア |
| 竣工 | 1984年11月 |
| 耐震 | 新耐震基準 |
| 階数 | 地上6階 |
| 用途 | 事務所 |
| 構造 | RC造 |

| 設備情報 | |
|--------|--------|
| エレベーター | 1基 |
| 空調 | 個別空調 |
| OAフロア | |
| 基準階天井高 | |
| 光ファイバー | 有り |
| トイレ | 男女別・室外 |
| セキュリティ | 有り |
| 駐車場 | 有り |



事務所移転の簡単検索サイト

Quick Service

クイックサービス

新東陽ビル 6階111坪 東京都江東区東陽2-4-39

門前仲町・木場・東陽町エリア（ビルID：0053191）の賃貸オフィス

貸事務所・レンタルオフィス・オフィス移転なら**QuickService**

物件詳細はこちらから

 **0120-55-2620**

【受付時間】平日9:30~18:30

