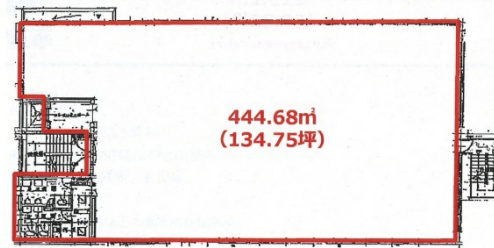


新東陽ビル 5階134.75坪

東京都江東区東陽2-4-39



5F



物件MAP



賃貸条件	
月額賃料	相談
坪数	134.75坪
坪単価	相談
共益費	賃料に含む
礼金	無し
敷金（保証金）	12ヶ月
階数	5階
入居可能日	2024年7月

ビル情報	
所在地	東京都江東区東陽2-4-39
最寄り駅	東京メトロ東西線 東陽町駅 徒歩4分
エリア	門前仲町・木場・東陽町エリア
竣工	1984年11月
耐震	新耐震基準
階数	地上6階
用途	事務所
構造	RC造

設備情報	
エレベーター	1基
空調	個別空調
OAフロア	
基準階天井高	
光ファイバー	有り
トイレ	男女別・室外
セキュリティ	有り
駐車場	有り



事務所移転の簡単検索サイト

Quick Service

クイックサービス

新東陽ビル 5階134.75坪 東京都江東区東陽2-4-39

門前仲町・木場・東陽町エリア（ビルID：0053191）の賃貸オフィス

貸事務所・レンタルオフィス・オフィス移転ならQuickService

物件詳細はこちらから

0120-55-2620

【受付時間】平日9:30~18:30

