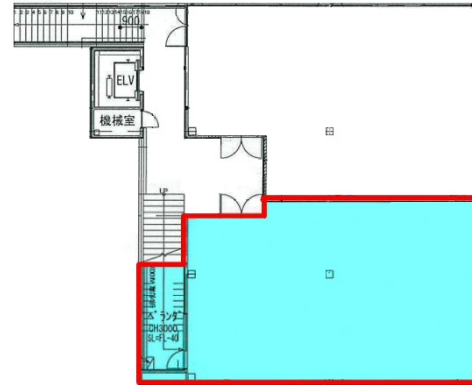


# C Forest VII 2階28.15坪

愛知県名古屋市中区栄1-6-1



物件MAP



賃貸条件	
坪数	28.15坪
階数	2階 (B)
入居可能日	

ビル情報	
所在地	愛知県名古屋市中区栄1-6-1
最寄り駅	名古屋市営地下鉄東山線 伏見駅 徒歩2分 名古屋市営地下鉄鶴舞線 伏見駅 徒歩2分 名古屋市営地下鉄桜通線 国際センター駅 徒歩14分 名古屋市営地下鉄名城線 栄駅 徒歩14分 名古屋市営地下鉄東山線 栄駅 徒歩14分
エリア	伏見・栄エリア
竣工	2020年7月
耐震	新耐震基準
階数	地上3階
用途	事務所/店舗
構造	調査中

設備情報	
エレベーター	1基
空調	個別空調
OAフロア	OAフロア
基準階天井高	
光ファイバー	
トイレ	男女共用・室外
セキュリティ	
駐車場	有り




事務所移転の簡単検索サイト **C Forest VII 2階28.15坪** 愛知県名古屋市中区栄1-6-1

伏見・栄エリア (ビルID: 0053175) の賃貸オフィス

貸事務所・レンタルオフィス・オフィス移転ならQuickService

物件詳細はこちらから

 **0120-55-2620**

【受付時間】平日9:30~18:30

