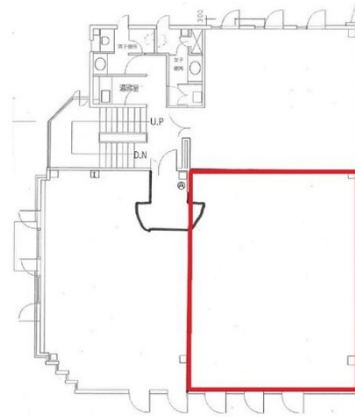


フクタビル 2階21.8坪

愛知県名古屋市中村区黄金通1-7



物件MAP



賃貸条件	
坪数	21.8坪
階数	2階 (B)
入居可能日	

ビル情報	
所在地	愛知県名古屋市中村区黄金通1-7
最寄り駅	名古屋市営地下鉄桜通線 太閤通駅 徒歩2分 名鉄名古屋本線 名鉄名古屋駅 徒歩12分 JR東海道本線 名古屋駅 徒歩12分 名古屋市営地下鉄東山線 名古屋駅 徒歩12分 名古屋市営地下鉄桜通線 名古屋駅 徒歩12分
エリア	中村区その他エリア
竣工	1992年11月
耐震	新耐震基準
階数	地上3階
用途	事務所
構造	S造

設備情報	
エレベーター	
空調	個別空調
OAフロア	タイルカーペット
基準階天井高	
光ファイバー	有り
トイレ	男女別・室外
セキュリティ	
駐車場	有り