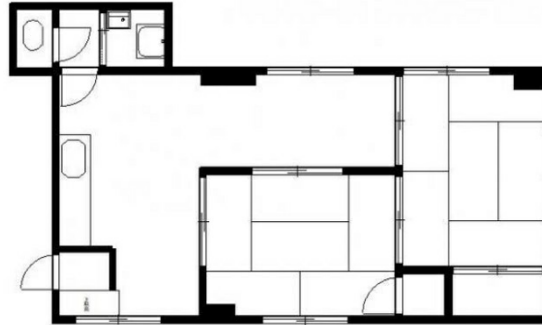


宮崎ビル 2階13.19坪

福岡県福岡市博多区博多駅前4-35-7



物件MAP



賃貸条件	
月額賃料	50,000円（税別）
坪数	13.19坪
坪単価	3,791円（税別）
共益費	賃料に含む
礼金	無し
敷金（保証金）	3ヶ月
階数	2階（202）
入居可能日	即日

ビル情報	
所在地	福岡県福岡市博多区博多駅前4-35-7
最寄り駅	JR鹿児島本線 博多駅 徒歩13分 福岡市営地下鉄空港線 博多駅 徒歩13分 福岡市営地下鉄空港線 東比恵駅 徒歩18分
エリア	博多駅前エリア
竣工	1976年3月
耐震	旧耐震基準
階数	地上3階
用途	事務所
構造	RC造

設備情報	
エレベーター	
空調	
OAフロア	
基準階天井高	
光ファイバー	
トイレ	
セキュリティ	
駐車場	



事務所移転の簡単検索サイト

Quick Service

クイックサービス

宮崎ビル 2階13.19坪 福岡県福岡市博多区博多駅前4-35-7

博多駅前エリア（ビルID：0053145）の賃貸オフィス

貸事務所・レンタルオフィス・オフィス移転ならQuickService

物件詳細はこちらから

0120-55-2620

【受付時間】平日9:30~18:30

