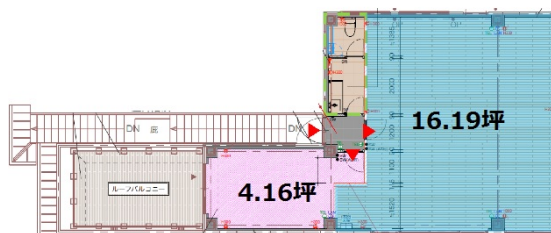


フィルパーク桃山御陵前 3階16.19坪

京都府京都市観音寺町215-1



物件MAP



賃貸条件	
月額賃料	307,610円 (税別)
坪数	16.19坪
坪単価	19,000円 (税別)
共益費	無し
礼金	無し
敷金 (保証金)	2ヶ月
階数	3階 (B)
入居可能日	相談

ビル情報	
所在地	京都府京都市観音寺町215-1
最寄り駅	近鉄京都線 桃山御陵前駅 徒歩1分 京阪本線 伏見桃山駅 徒歩2分
エリア	京都その他・近郊エリア
竣工	2018年2月
耐震	新耐震基準
階数	地上3階
用途	事務所
構造	S造

設備情報	
エレベーター	
空調	
OAフロア	
基準階天井高	
光ファイバー	調査中
トイレ	男女共用・室内
セキュリティ	調査中
駐車場	有り



事務所移転の簡単検索サイト

フィルパーク桃山御陵前 3階16.19坪 京都府京都市観音寺町215-1

京都その他・近郊エリア (ビルID: 0053144) の賃貸オフィス

クイックサービス

貸事務所・レンタルオフィス・オフィス移転ならQuickService

物件詳細はこちらから

 0120-55-2620

【受付時間】平日9:30~18:30

