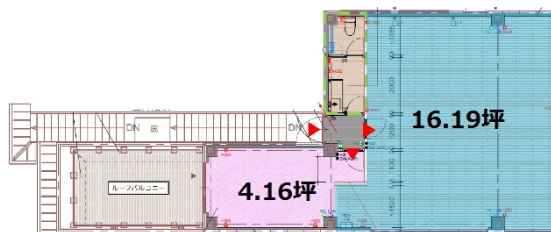


# フィルパーク桃山御陵前 3階24.24坪

京都府京都市観音寺町215-1



## 物件MAP



賃貸条件	
月額賃料	290,880円 (税別)
坪数	24.24坪
坪単価	12,000円 (税別)
共益費	無し
礼金	無し
敷金 (保証金)	2ヶ月
階数	3階
入居可能日	相談

ビル情報	
所在地	京都府京都市観音寺町215-1
最寄り駅	近鉄京都線 桃山御陵前駅 徒歩1分 京阪本線 伏見桃山駅 徒歩2分
エリア	京都その他・近郊エリア
竣工	2018年2月
耐震	新耐震基準
階数	地上3階
用途	事務所
構造	S造

設備情報	
エレベーター	
空調	
OAフロア	
基準階天井高	
光ファイバー	調査中
トイレ	男女共用・室内
セキュリティ	調査中
駐車場	有り