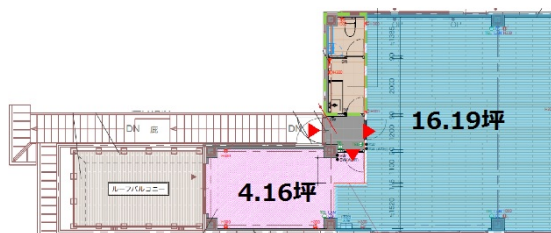


フィルパーク桃山御陵前 3階24.24坪

京都府京都市観音寺町215-1



物件MAP



| 賃貸条件 | |
|----------|---------------|
| 月額賃料 | 290,880円 (税別) |
| 坪数 | 24.24坪 |
| 坪単価 | 12,000円 (税別) |
| 共益費 | 無し |
| 礼金 | 無し |
| 敷金 (保証金) | 2ヶ月 |
| 階数 | 3階 |
| 入居可能日 | 相談 |

| ビル情報 | |
|------|--------------------------------------|
| 所在地 | 京都府京都市観音寺町215-1 |
| 最寄り駅 | 近鉄京都線 桃山御陵前駅 徒歩1分 京阪本線 伏見桃山駅 徒歩2分 |
| エリア | 京都その他・近郊エリア |
| 竣工 | 2018年2月 |
| 耐震 | 新耐震基準 |
| 階数 | 地上3階 |
| 用途 | 事務所 |
| 構造 | S造 |

| 設備情報 | |
|--------|---------|
| エレベーター | |
| 空調 | |
| OAフロア | |
| 基準階天井高 | |
| 光ファイバー | 調査中 |
| トイレ | 男女共用・室内 |
| セキュリティ | 調査中 |
| 駐車場 | 有り |



フィルパーク桃山御陵前 3階24.24坪 京都府京都市観音寺町215-1

京都その他・近郊エリア (ビルID: 0053144) の賃貸オフィス

貸事務所・レンタルオフィス・オフィス移転ならQuickService

物件詳細はこちらから

 0120-55-2620

【受付時間】平日9:30~18:30

