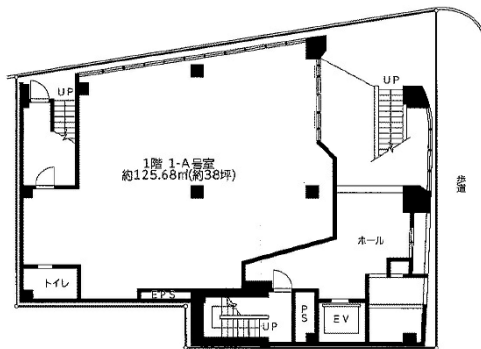


# バーニングプラザ 1階38坪

千葉県千葉市中央区富士見2-8-9



## 物件MAP



賃貸条件	
月額賃料	640,000円 (税別)
坪数	38坪
坪単価	16,842円 (税別)
共益費	50,000円
礼金	無し
敷金 (保証金)	6ヶ月
階数	1階
入居可能日	即日

ビル情報	
所在地	千葉県千葉市中央区富士見2-8-9
最寄り駅	千葉都市モノレール1号線 葭川公園駅 徒歩4分 京成千葉線 千葉中央駅 徒歩7分 JR中央・総武線 千葉駅 徒歩10分
エリア	千葉駅エリア
竣工	1984年3月
耐震	新耐震基準
階数	地上7階
用途	事務所/店舗
構造	S造

設備情報	
エレベーター	1基
空調	
OAフロア	
基準階天井高	
光ファイバー	
トイレ	
セキュリティ	
駐車場	