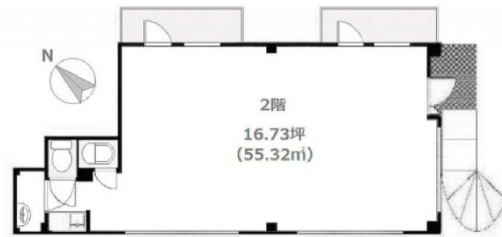


峯村ビル 2階16.73坪

東京都新宿区納戸町31



物件MAP



賃貸条件	
月額賃料	185,000円 (税別)
坪数	16.73坪
坪単価	11,058円 (税別)
共益費	賃料に含む
礼金	1ヶ月
敷金 (保証金)	3ヶ月
階数	2階
入居可能日	即日

ビル情報	
所在地	東京都新宿区納戸町31
最寄り駅	都営大江戸線 牛込神楽坂駅 徒歩5分 東京メトロ有楽町線 市ヶ谷駅 徒歩9分 JR中央・総武線 市ヶ谷駅 徒歩14分
エリア	四谷・市ヶ谷・飯田橋エリア
竣工	1990年1月
耐震	新耐震基準
階数	地上3階
用途	事務所/店舗
構造	S造

設備情報	
エレベーター	
空調	個別空調
OAフロア	その他
基準階天井高	
光ファイバー	
トイレ	男女別・室内
セキュリティ	
駐車場	