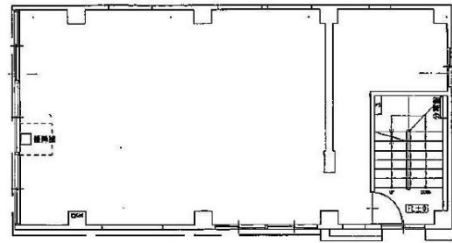


タムラビル 3階22.18坪

東京都台東区上野5-26-10



物件MAP



賃貸条件	
月額賃料	相談
坪数	22.18坪
坪単価	相談
共益費	賃料に含む
礼金	1ヶ月
敷金（保証金）	12ヶ月
階数	3階
入居可能日	即日

ビル情報	
所在地	東京都台東区上野5-26-10
最寄り駅	JR山手線 御徒町駅 徒歩1分 都営大江戸線 上野御徒町駅 徒歩3分 東京メトロ日比谷線 仲御徒町駅 徒歩3分
エリア	上野・御徒町エリア
竣工	1962年1月
耐震	耐震補強済
階数	地上6階 地下2階
用途	店舗
構造	RC造

設備情報	
エレベーター	
空調	無し
OAフロア	スケルトン
基準階天井高	
光ファイバー	無し
トイレ	無し
セキュリティ	無し
駐車場	無し



事務所移転の簡単検索サイト

Quick Service

クイックサービス

タムラビル 3階22.18坪 東京都台東区上野5-26-10

上野・御徒町エリア（ビルID：0053036）の賃貸オフィス

貸事務所・レンタルオフィス・オフィス移転なら**QuickService**

物件詳細はこちらから



0120-55-2620

【受付時間】平日9:30~18:30

