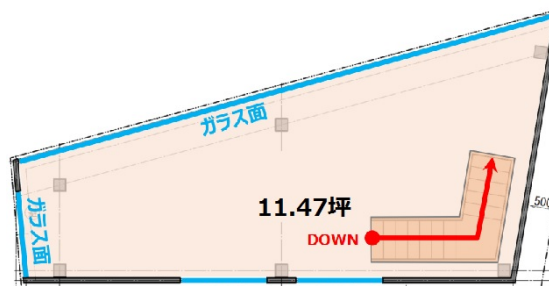


フィル・パーク町田駅前通り 2階11.47坪

東京都町田市森野1-11-4



物件MAP



賃貸条件	
月額賃料	338,365円 (税別)
坪数	11.47坪
坪単価	29,500円 (税別)
共益費	無し
礼金	2ヶ月
敷金 (保証金)	8ヶ月
階数	2階
入居可能日	即日

ビル情報	
所在地	東京都町田市森野1-11-4
最寄り駅	JR横浜線 町田駅 徒歩4分 小田急小田原線 町田駅 徒歩4分
エリア	その他東京
竣工	2020年9月
耐震	新耐震基準
階数	地上階
用途	店舗
構造	S造

設備情報	
エレベーター	
空調	
OAフロア	
基準階天井高	
光ファイバー	調査中
トイレ	調査中
セキュリティ	調査中
駐車場	調査中