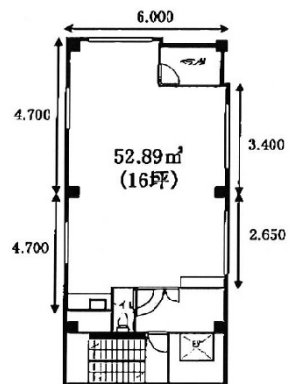


京町第6森田ビル 3階16坪

滋賀県大津市京町3-5-12



物件MAP



賃貸条件	
坪数	16坪
階数	3階
入居可能日	
ビル情報	
所在地	滋賀県大津市京町3-5-12
最寄り駅	JR東海道本線(琵琶湖線) 大津駅 徒歩5分 京阪石山坂本線 島ノ関駅 徒歩7分
エリア	滋賀
竣工	1986年
耐震	新耐震基準
階数	地上7階
用途	事務所
構造	S造
設備情報	
エレベーター	1基
空調	個別空調
OAフロア	
基準階天井高	
光ファイバー	
トイレ	男女共用・室外
セキュリティ	
駐車場	無し