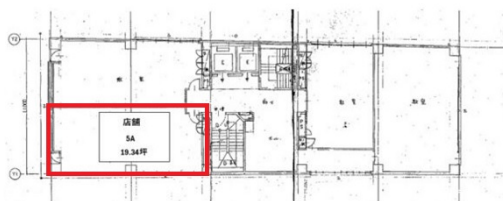


パシフィックビルディング 5階19.33坪

愛知県名古屋市東区泉1-23-37



物件MAP



賃貸条件	
月額賃料	274,764円 (税別)
坪数	19.33坪
坪単価	14,214円 (税別)
共益費	賃料に含む
礼金	無し
敷金 (保証金)	3ヶ月
階数	5階 (5A)
入居可能日	即日

ビル情報	
所在地	愛知県名古屋市東区泉1-23-37
最寄り駅	名古屋市営地下鉄名城線 久屋大通駅 徒歩1分 名古屋市営地下鉄桜通線 久屋大通駅 徒歩2分
エリア	久屋大通・高岳エリア
竣工	1988年2月
耐震	新耐震基準
階数	地上8階
用途	事務所
構造	SRC造

設備情報	
エレベーター	2基
空調	個別空調
OAフロア	その他
基準階天井高	
光ファイバー	有り
トイレ	男女別・室外
セキュリティ	
駐車場	無し



事務所移転の簡単検索サイト

Quick Service

クイックサービス

パシフィックビルディング 5階19.33坪 愛知県名古屋市東区泉1-23-37

久屋大通・高岳エリア (ビルID: 0052974) の賃貸オフィス

貸事務所・レンタルオフィス・オフィス移転ならQuickService

物件詳細はこちらから

0120-55-2620

【受付時間】平日9:30~18:30

