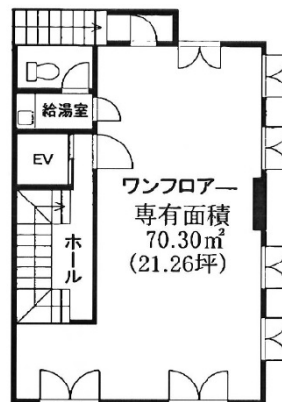


マキビル 5階21.26坪

京都府京都市下京区西洞院通高辻下る高辻西洞院町801



物件MAP



賃貸条件	
月額賃料	150,000円 (税別)
坪数	21.26坪
坪単価	7,056円 (税別)
共益費	21,000円
礼金	500000円
敷金 (保証金)	600000円
階数	5階
入居可能日	即日

ビル情報	
所在地	京都府京都市下京区西洞院通高辻下る高辻西洞院町801
最寄り駅	京都市営地下鉄烏丸線 四条駅 徒歩2分
エリア	京都駅前エリア
竣工	1985年5月
耐震	
階数	地上6階
用途	事務所/店舗
構造	RC造

設備情報	
エレベーター	1基
空調	
OAフロア	
基準階天井高	
光ファイバー	
トイレ	男女共用・室外
セキュリティ	
駐車場	無し



事務所移転の簡単検索サイト

Quick Service

クイックサービス

マキビル 5階21.26坪 京都府京都市下京区西洞院通高辻下る高辻西洞院町801

京都駅前エリア (ビルID: 0052946) の賃貸オフィス

貸事務所・レンタルオフィス・オフィス移転ならQuickService

物件詳細はこちらから

0120-55-2620

【受付時間】平日9:30~18:30

