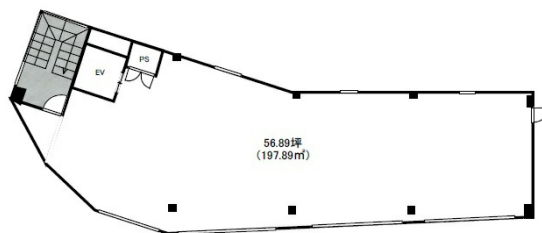


アヴェーレ守口駅前ビル 6階59.86坪

大阪府守口市本町2-2-11



物件MAP



賃貸条件	
月額賃料	538,740円 (税別)
坪数	59.86坪
坪単価	9,000円 (税別)
共益費	59,860円
礼金	無し
敷金 (保証金)	6ヶ月
階数	6階
入居可能日	即日

ビル情報	
所在地	大阪府守口市本町2-2-11
最寄り駅	京阪本線 守口市駅 徒歩1分 大阪メトロ谷町線 守口駅 徒歩5分 京阪本線 土居駅 徒歩11分 大阪メトロ今里筋線 太子橋今市駅 徒歩14分 京阪本線 西三荘駅 徒歩14分
エリア	その他大阪
竣工	2011年
耐震	
階数	地上6階
用途	店舗
構造	S造、一部SRC造

設備情報	
エレベーター	1基
空調	
OAフロア	
基準階天井高	
光ファイバー	
トイレ	
セキュリティ	
駐車場	有り



事務所移転の簡単検索サイト

Quick Service

クイックサービス

アヴェーレ守口駅前ビル 6階59.86坪 大阪府守口市本町2-2-11

その他大阪 (ビルID: 0052930) の賃貸オフィス

貸事務所・レンタルオフィス・オフィス移転なら**QuickService**

物件詳細はこちらから



0120-55-2620

【受付時間】平日9:30~18:30

