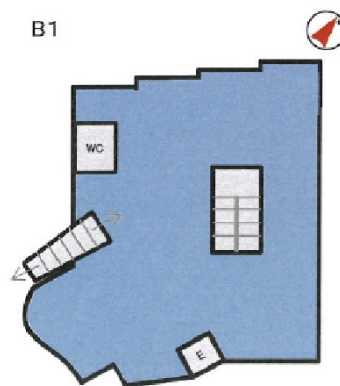


# ブーミン北野 地下1階88.77坪

兵庫県神戸市中央区山本通1-7-9



## 物件MAP



賃貸条件	
坪数	88.77坪
階数	B1階
入居可能日	
ビル情報	
所在地	兵庫県神戸市中央区山本通1-7-9
最寄り駅	阪急神戸本線 三宮駅 徒歩8分 JR東海道本線 三ノ宮駅 徒歩9分 阪神本線 三宮駅 徒歩10分
エリア	三宮・元町・神戸駅エリア
竣工	1987年9月
耐震	新耐震基準
階数	地上5階 地下1階
用途	事務所/店舗
構造	RC造
設備情報	
エレベーター	1基
空調	個別空調
OAフロア	
基準階天井高	
光ファイバー	
トイレ	男女共用・室内
セキュリティ	
駐車場	無し



事務所移転の簡単検索サイト

ブーミン北野 地下1階88.77坪 兵庫県神戸市中央区山本通1-7-9

三宮・元町・神戸駅エリア (ビルID: 0052917) の賃貸オフィス

貸事務所・レンタルオフィス・オフィス移転ならQuickService

物件詳細はこちらから



0120-55-2620

【受付時間】平日9:30~18:30

